

# Aula 02 - MVC

---

Disciplina: Programação Web

Prof. Allbert Velleniche de Aquino Almeida

E-mail: [allbert.almeida@fatec.sp.gov.br](mailto:allbert.almeida@fatec.sp.gov.br)

Site: <http://www.allbert.com.br>



/allbert.almeida

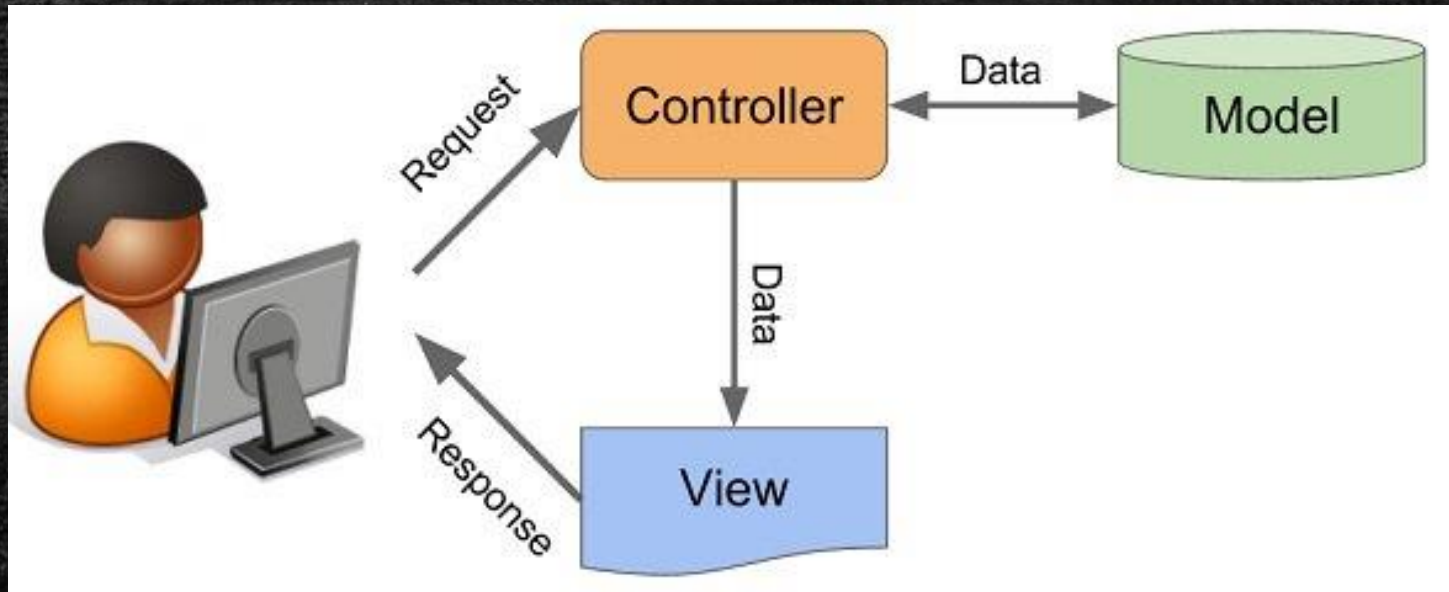
# O que é MVC?

---

- O padrão de arquitetura MVC (Model-View-Controller) separa um aplicativo em três grupos de componentes principais: Modelos, Visualizador e Controlador. Esse padrão ajuda a obter a separação de interesses

# O que é MVC?

---



# Recursos do MVC

---

- Roteamento;
- Associação de modelos;
- Validação de modelo;
- APIs da Web;
- Razor;
- Helpers;

# Criando uma nova aplicação

---

- Vamos abrir o Visual Studio;
- File >> New >> Project >> Aplicativo Web;
- Tipo de aplicação MVC;
- Change Authentication >> No Authentication

# Adicionar 2 pacotes para solução

---

- EntityFramework
- MySql Data Entity 6.9.12

**EntityFramework** por Microsoft

v6.2.0



Entity Framework is Microsoft's recommended data access technology for new applications.



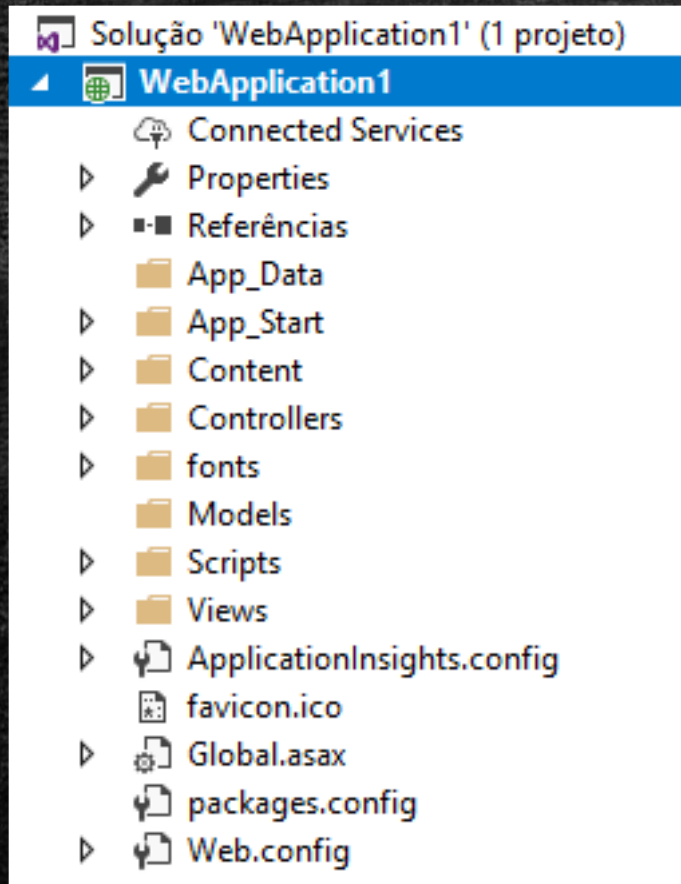
**MySql.Data.Entity** por Oracle

v6.10.6



Entity Framework 6.0 supported

# Exemplo de uma aplicação



# Criar uma classe Usuario

---

```
public class Usuario
{
    [Key]
    0 referências | 0 exceções
    public int Id { get; set; }
    [MaxLength(255)]
    0 referências | 0 exceções
    public string Nome { get; set; }
    [MaxLength(255)]
    [EmailAddress]
    0 referências | 0 exceções
    public string Email { get; set; }
}
```



# Criar uma classe Contexto

---

```
public class Contexto:DbContext
{
    1 referência | 0 exceções
    public Contexto() : base(nameOrConnectionString: "StringConexao") { }

    7 referências | 0 exceções
    public DbSet<Usuario> Usuario { get; set; }
}
```

# Adicionar a String de Conexão no WebConfig

---

```
<connectionStrings>
```

```
    <add name="StringConexao"  
providerName="MySql.Data.MySqlClient"  
connectionString="server=localhost;dat  
abase=teste;uid=root;pwd='root'" />
```

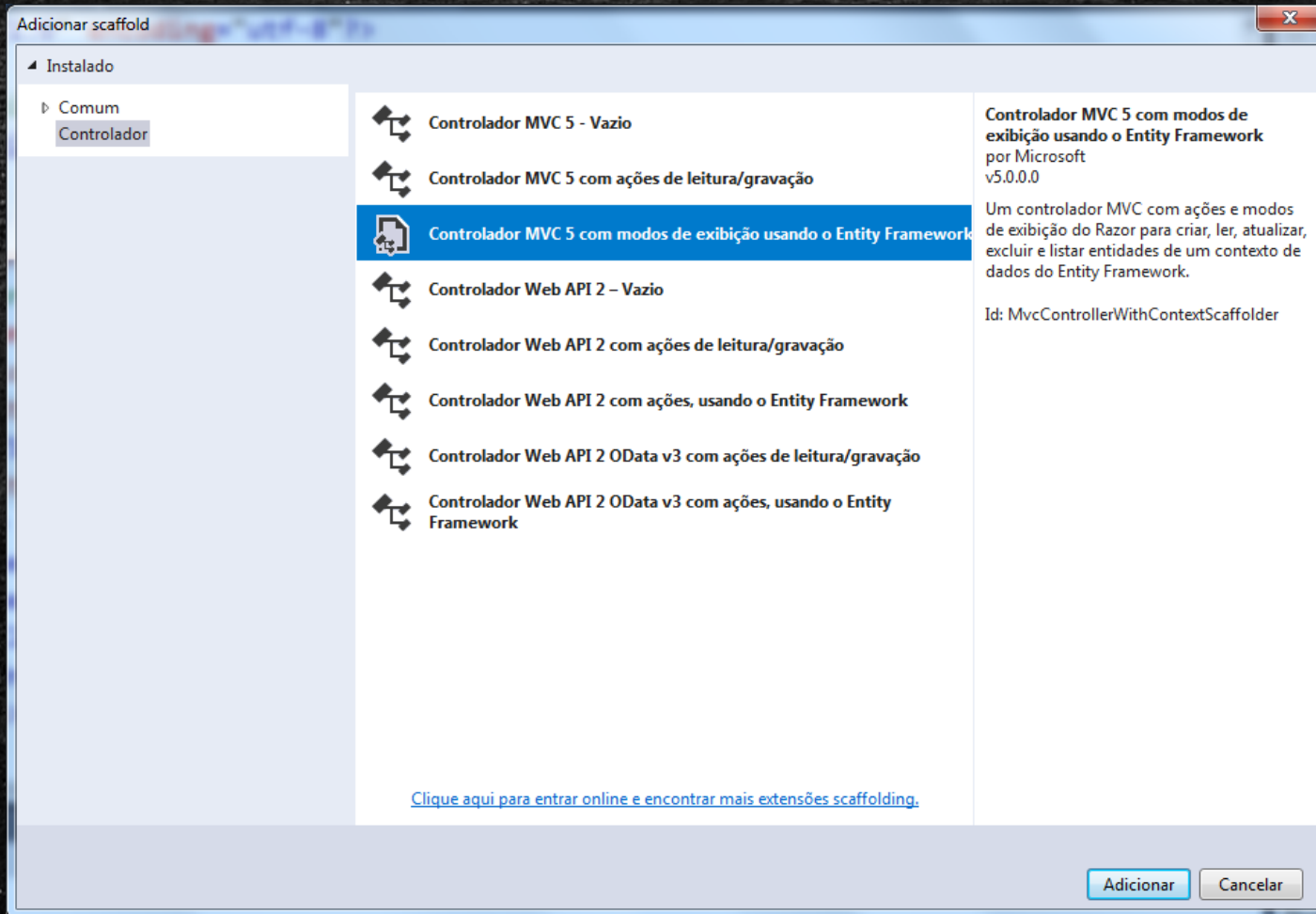
```
</connectionStrings>
```

# Compilar a solução

---

- Compilar a solução para que os modelos sejam validados e seja possível criar o "CRUD" da classe Usuário

# Adicionar Controller



# Adicionar Controller

Adicionar controlador

Classe do modelo: Usuario (WebApplication1.Models)

Classe de contexto de dados: Contexto (WebApplication1.Models) +

Usar ações assíncronas do controlador

Modos de exibição:

Gerar modos de exibição

Bibliotecas de scripts de referência

Usar uma página de layout:

...

(deixe em branco se ele estiver definido em um arquivo Razor \_viewstart)

Nome do controlador: UsuariosController

Adicionar Cancelar

# Executar a solução

---

- Na URL entre com o caminho da aplicação + /Usuarios/